

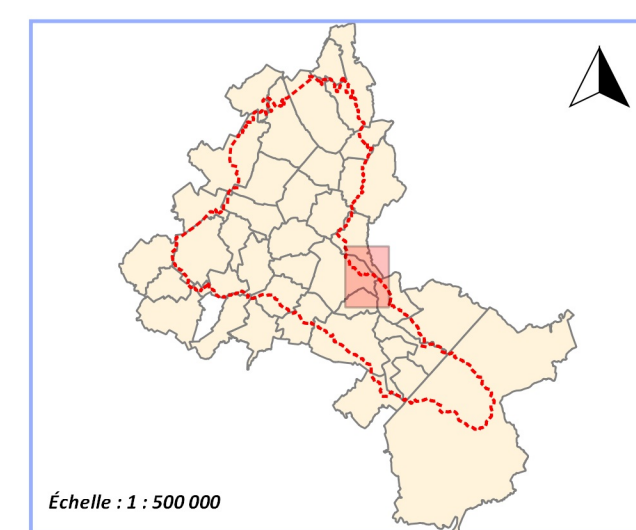
VILLERS-POL (2)

Éléments généraux

- ▬ Limite communale
- ▬ Limite de la zone d'étude du PPR
- Lit mineur de la Rhonelle, de ses affluents et de l'Escaut et surface en eau
- ⋯ Partie souterraine des cours d'eau
- Bâti
- Limite parcellaire

Enjeux PPR

- Partie Actuellement Urbanisée (PAU)
- Partie Non Actuellement Urbanisée (PNAU)
- Centre Urbain (CU)



Échelle : 1 : 500 000



Système de coordonnées : Lambert 93 (RGF93)
Projection : Lambert conique conforme
Source : DGI-cadastre mis à jour 01/2019

Mars 2022

ENJEUX_PPR_RHONELLE_V06_decoup.shp

